

# ПОЭТАЖНЫЙ ПЛАН

по адресу: Осенний бульвар

наименование ул. (бульв., б-ва и т.д.)

домовл. (вл.) \_\_\_\_\_ дом 10

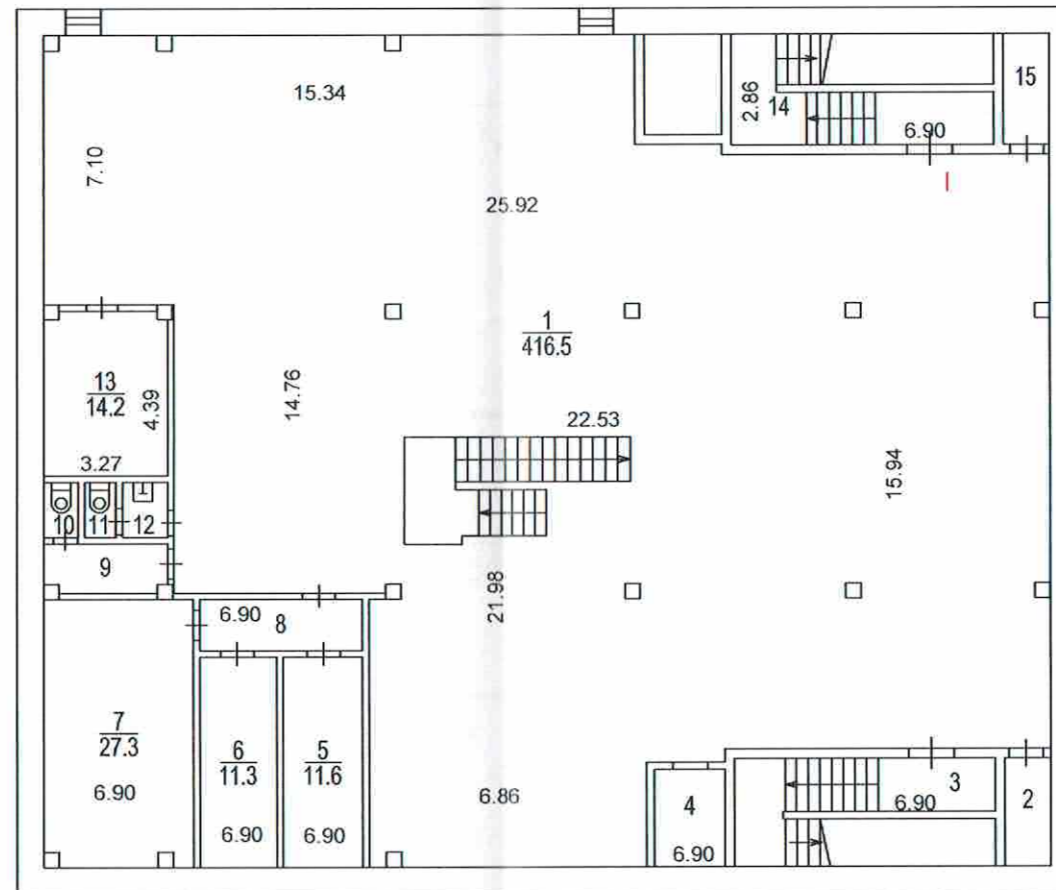
нужно подчеркнуть

корпус \_\_\_\_\_ строение (сооружение) \_\_\_\_\_

нужно подчеркнуть

квартал № 2466 \_\_\_\_\_ Западный АО г.Москвы

## ТЕХНИЧЕСКОЕ ПОДПОЛЬЕ



3 Профсоюзное  
территориальное бюро  
технической инвентаризации  
города Москвы

**ПОЭТАЖНЫЙ ПЛАН**

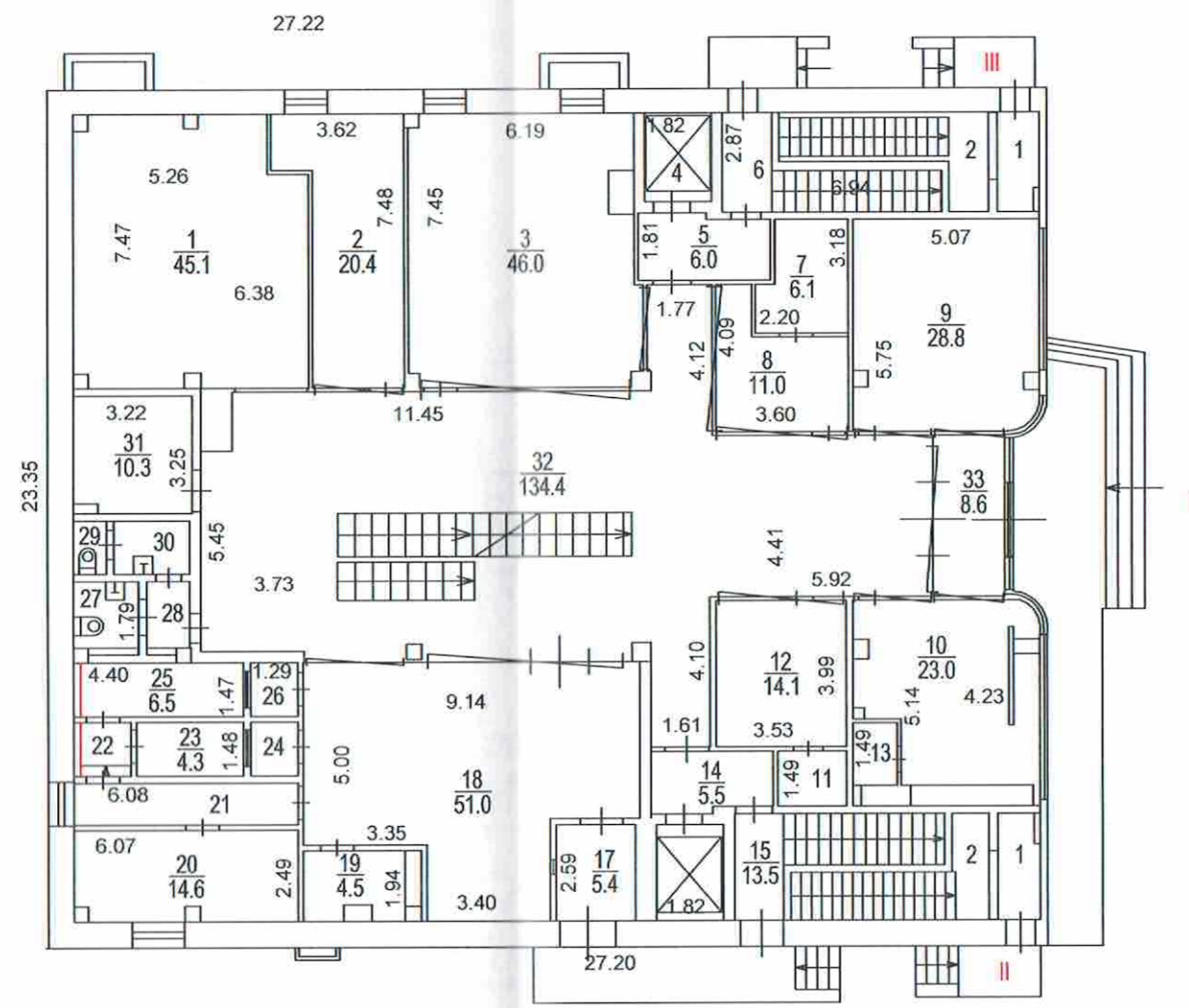
по адресу: Осенний бульвар  
наименование ул. (просп., бульв. и т.д.)

домовл.(вл.) \_\_\_\_\_ дом 10  
наименование подворья

корпус \_\_\_\_\_ строение (сооружение) \_\_\_\_\_  
наименование подстроения

квартал № 2466 Западный АО г.Москвы

# 1 ЭТАЖ



**Э** Профсоюзное  
 территориальное бюро  
 технической инвентаризации  
 города Москвы

# ПОЭТАЖНЫЙ ПЛАН

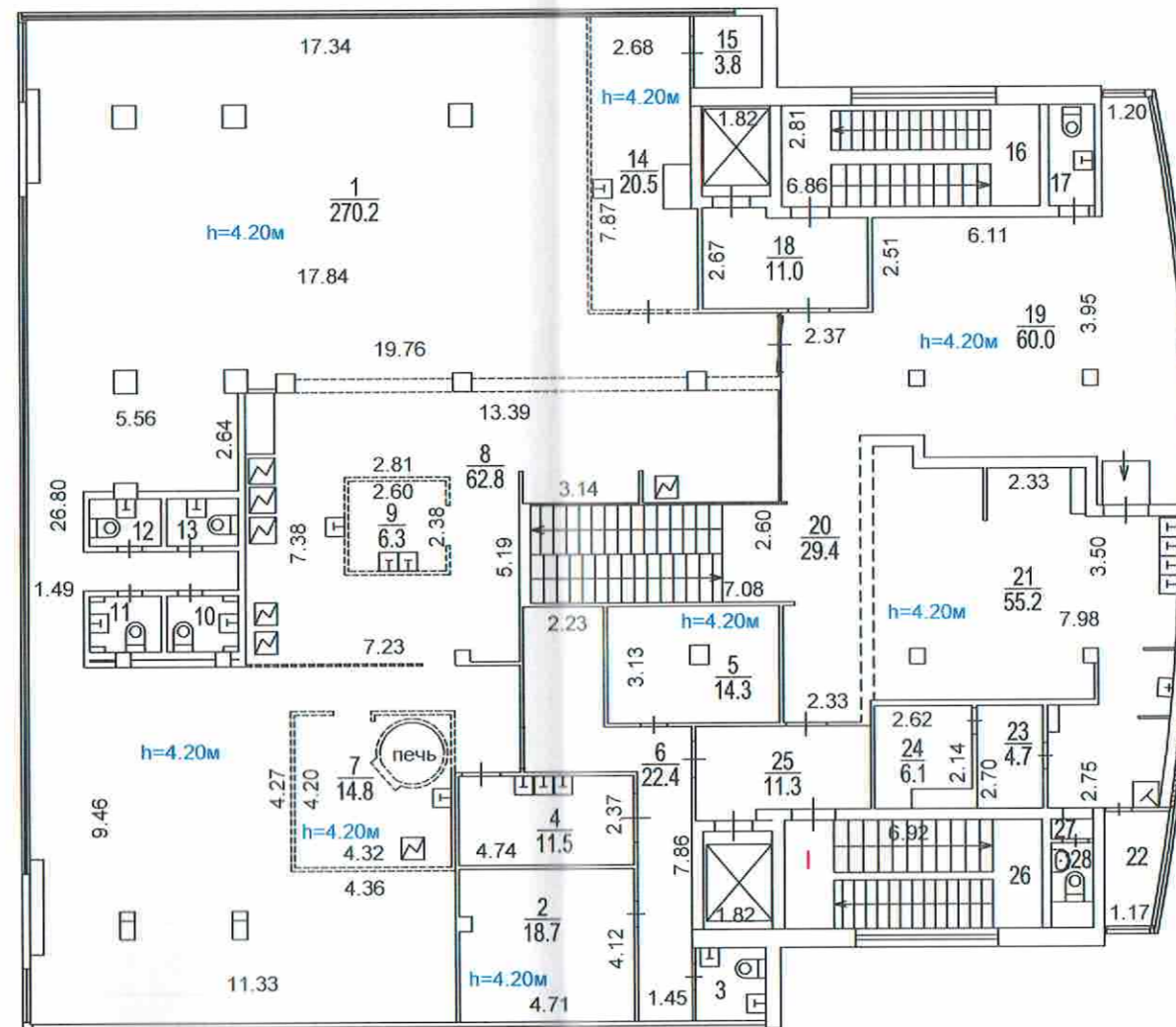
по адресу: Осенний бульвар  
наименование ул. (просп., бульв. и т.д.)

домовл. (вл.) \_\_\_\_\_ дом 10  
нужное подчеркнуть

корпус \_\_\_\_\_ строение (сооружение) \_\_\_\_\_  
нужное подчеркнуть

квартал № 2466 Западный АО г.Москвы

## 2 ЭТАЖ

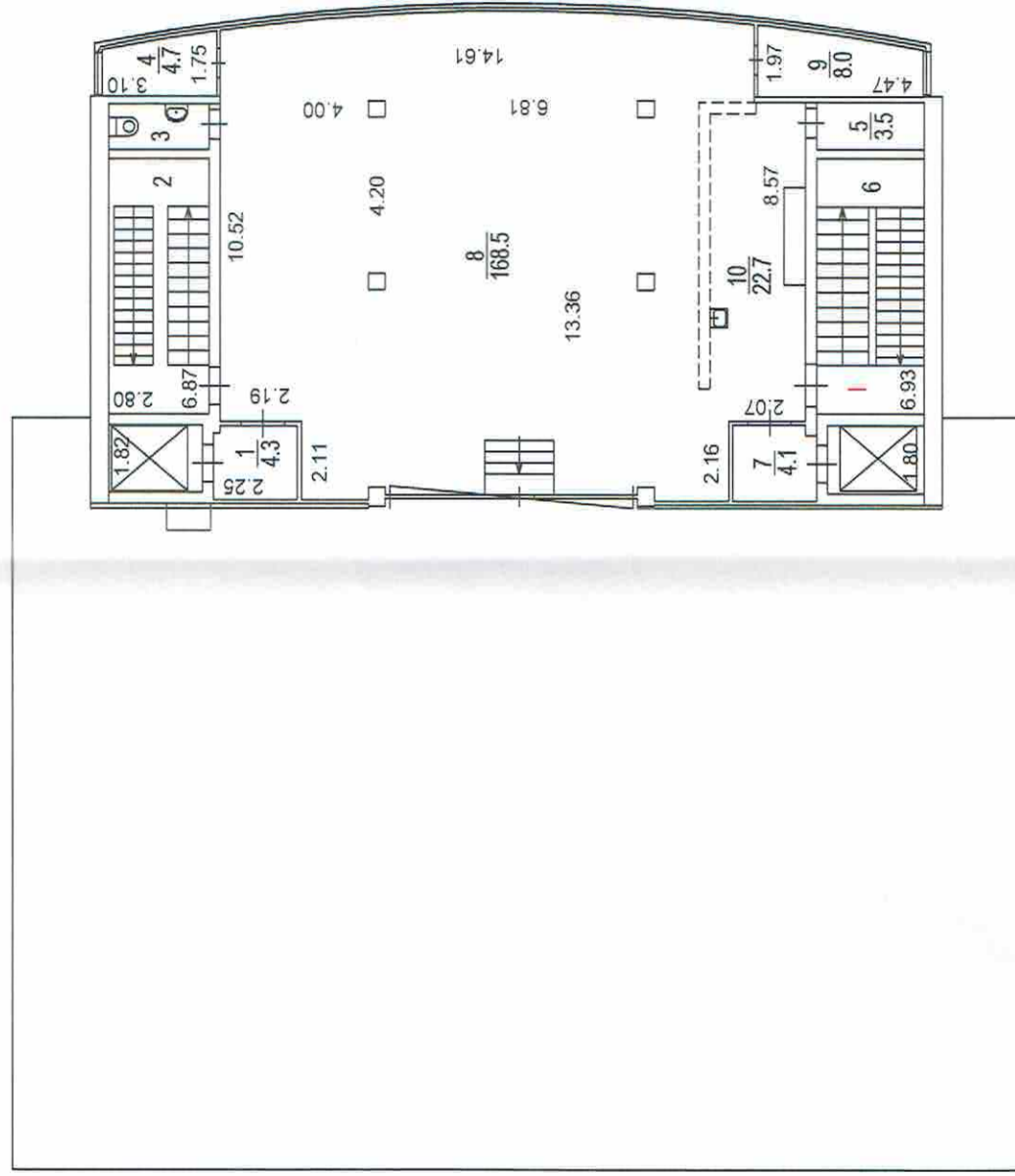


3 Профсоюзное  
территориальное бюро  
технической инвентаризации  
города Москвы

# ПОЭТАЖНЫЙ ПЛАН

по адресу: Осенний бульвар  
Ленинградская ул. (проект - Бульв. в г.д.)  
Домовл. (вл.) \_\_\_\_\_ дом 10  
корпус \_\_\_\_\_ строение (сооружение)  
квартал № 2466 Западный АО г.Москвы

## 3 ЭТАЖ



3 Профсоюзное  
территориальное бюро  
технической инвентаризации  
города Москвы

52 73 307104 08.09.2015

Поэтажный план составлен по состоянию на  
" 28 " 09 2015 г.  
П/план снял Балашова С.Н.  
Проверил Гавиловская Н.Д.  
" 15 " 10 2015 г.

3 Профсоюзное  
территориальное бюро  
технической инвентаризации  
Города Москвы

Пронумеровано, пронумеровано и  
скреплено печатью 04 листов

1984 г. 10.10.84  
10.10.84