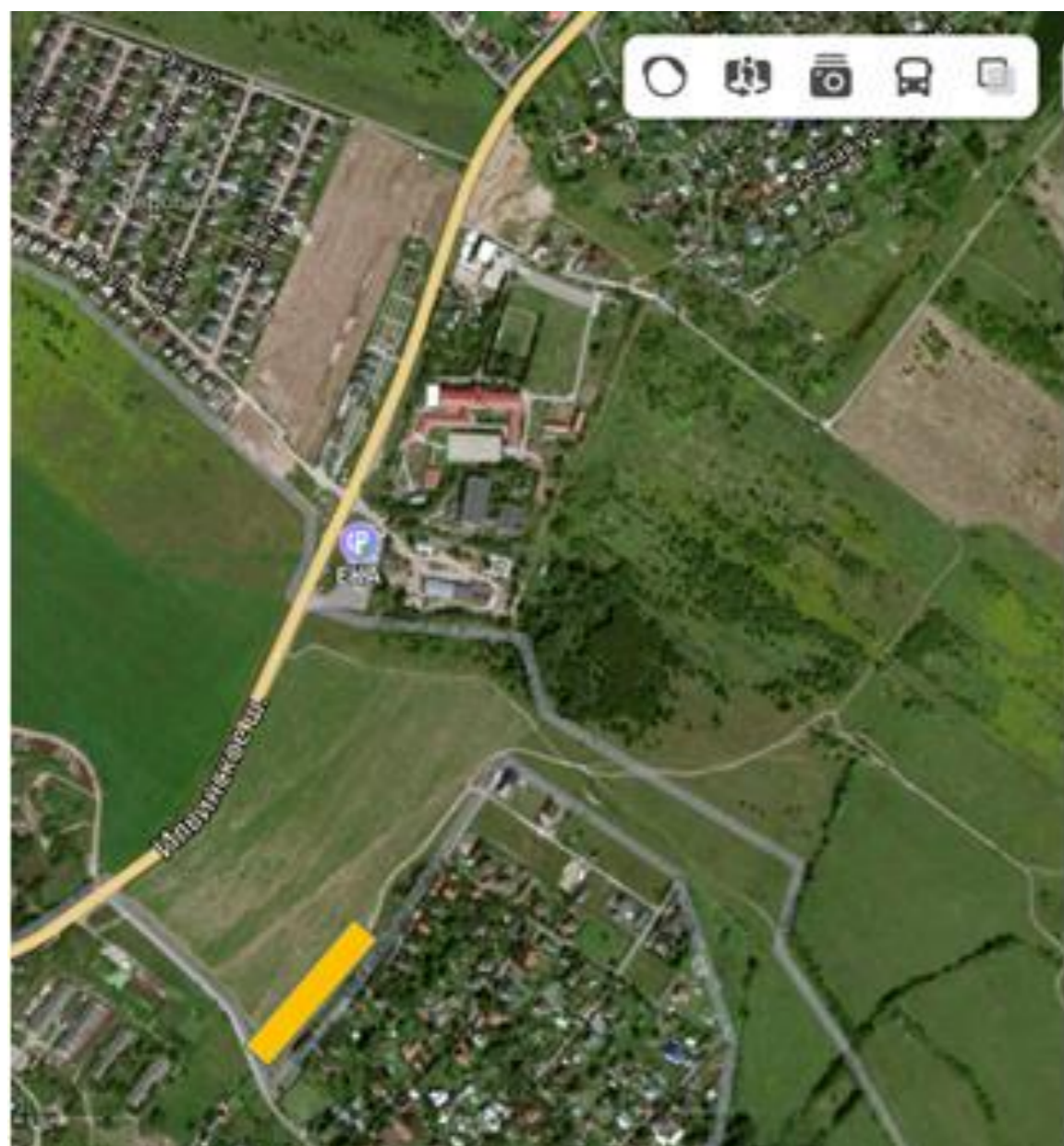


# **ПРЕЗЕНТАЦИЯ ЗЕМЕЛЬНОГО УЧАСТКА**

**ПО АДРЕСУ: город Москва, вн.тер.г. муниципальный округ  
Кунцево, квартал 320, земельный участок 5**

---

# ТЕХНИЧЕСКИЕ ХАРАКТЕРИСТИКИ



## **СТОИМОСТЬ ПРОДАЖИ** **Договорная**

### **Технические характеристики**

Год оформления в собственность.....29.07.2011 г.

Площадь.....8.200 +/- 63 м<sup>2</sup>

Кадастровый номер..... 50:20:0050330:1483

Адрес..... г. Москва, кв-л 320, влд. 5

Категория земель.....Земли населённых пунктов

Виды разрешённого использования:

Для сельскохозяйственного производства,  
возможна смена под ИЖС или дачное  
строительство

## ОБ ОБЪЕКТЕ

Продается земельный участок, вблизи села Уборы Одинцовского района, расположенный в экологически чистом районе Подмосковья, площадью 8 200 м<sup>2</sup>

Данный участок граничит с деревней Дубцы. Фактический адрес земельного участка: г. Москва, кв-л 320, влд. 5.

Продажа под строительство объектов капитального строительства (возможен перевод под ИЖС или ведение садоводства).

В 250 метрах находится Ильинское шоссе, к участку организован подъезд, между участком и деревней организован проезд к соседним участкам. Обременений нет. Участок в собственности юридическим лицом.

Поскольку участок имеет вытянутую форму и примыкает к поселку, можно его нарезать на 3 участка.

Транспортная доступность:

- м. Крылатское - 27,6 км - 35 минут
- м. Кунцевская – 32 км – 39 минут, прямой автобус № 452
- МЦД Одинцово (D1) – 26 км – 30 минут, прямой автобус № 1044
- МКАД – 23 км – 25 минут



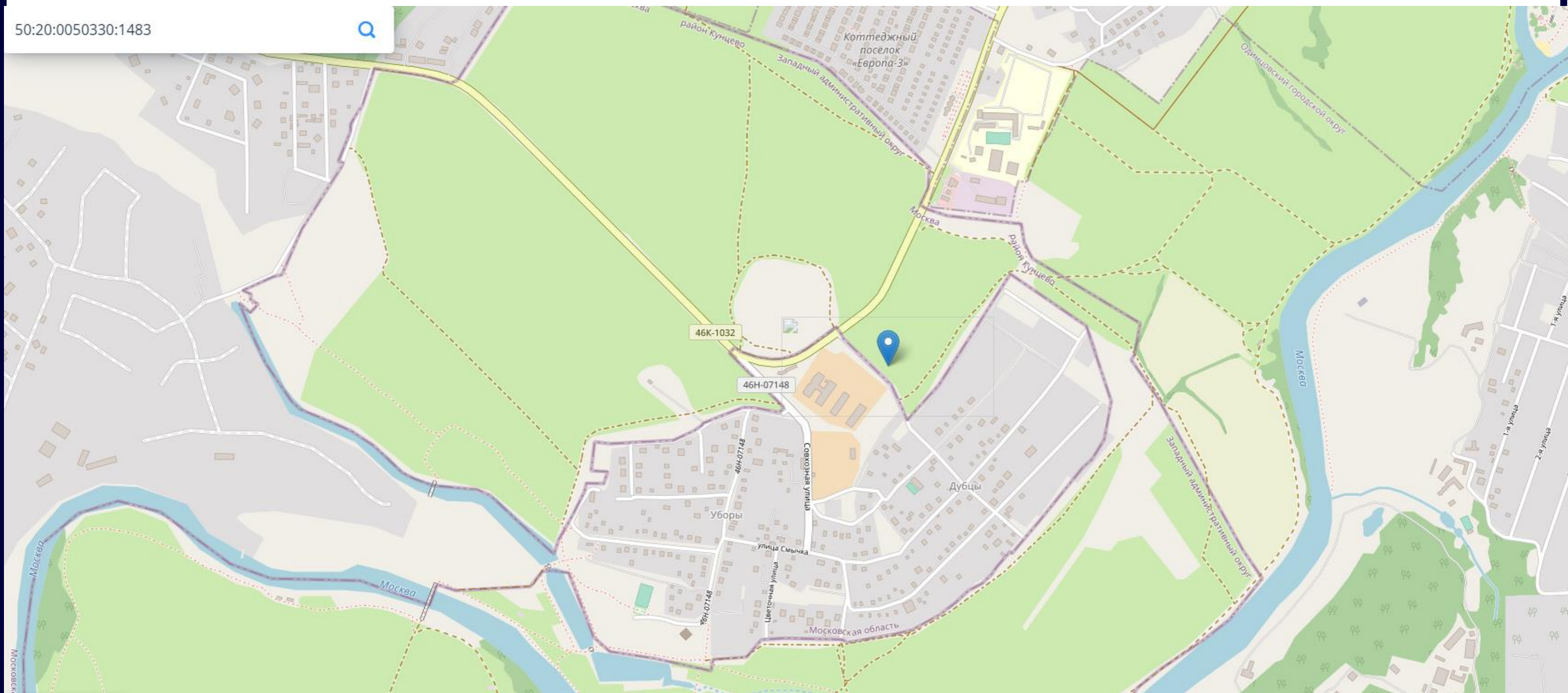
# ИНФРАСТРУКТУРА





# РАСПОЛОЖЕНИЕ ОБЪЕКТА

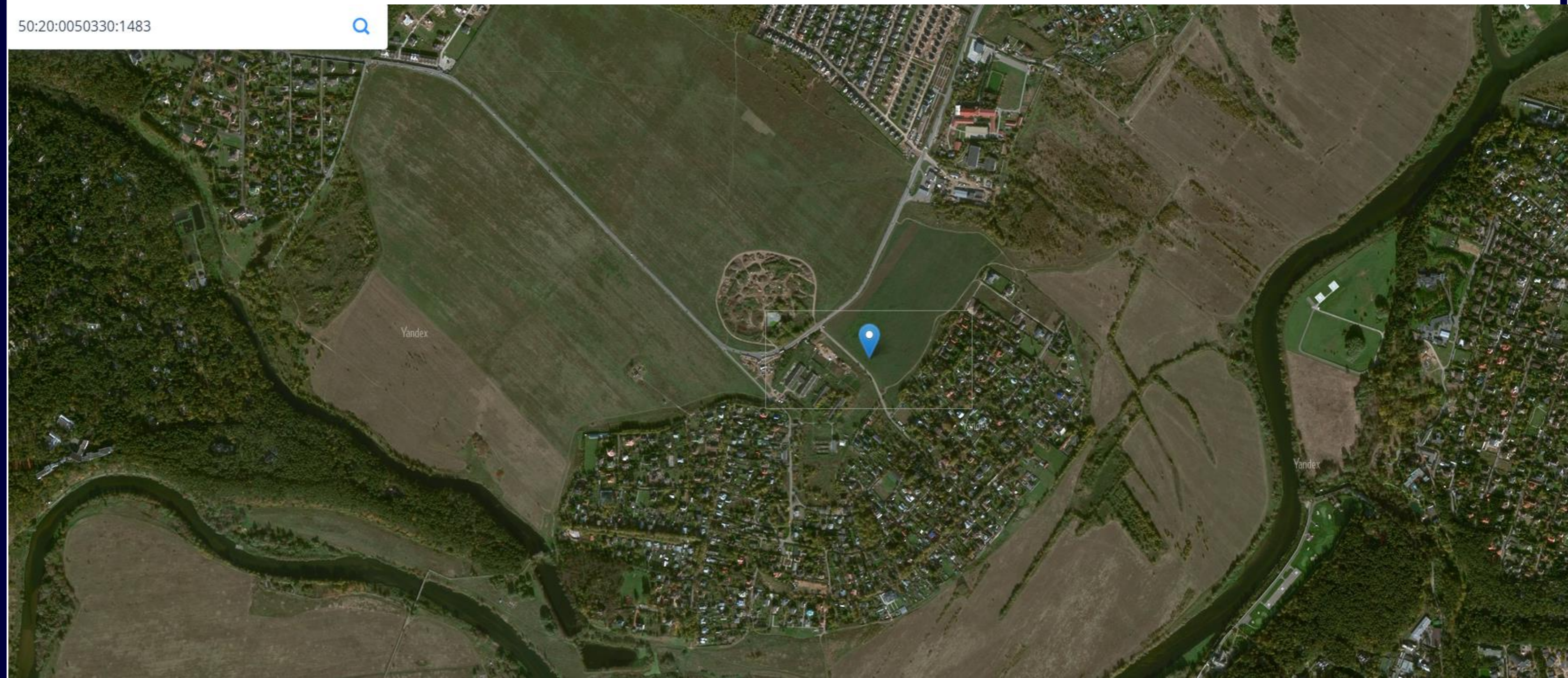
50:20:0050330:1483





# РАСПОЛОЖЕНИЕ ОБЪЕКТА

50:20:0050330:1483





## КОНТАКТЫ

**Адрес** | г. Москва, Ленинградский проспект, д. 80,  
корп. 16, подъезд 3, этаж 3, офис 333

**Телефон** | 8 (495) 109-06-02; 8 (963) 78-00-333

**Почта** | [info.lawyercon@gmail.com](mailto:info.lawyercon@gmail.com)

**Сайт** | [www.lawyercon.ru](http://www.lawyercon.ru)

